



**Caramelos** *de*  
neuromarketing  
*para* **seducir**  
*el* cerebro

10

20

30

40

50

60

70

80

90

# ¿Cómo decide nuestra mente?



INCONSCIENTE 85 %

15 % CONSCIENTE →

# DOMINIA LA DICCION



# (pre) Caramelo 01

Tienes 5" para mirar  
las siguientes imágenes  
y recordarlas



IND	44,291.65				
100 INDEX	11,686.91	↑	0.810 %	Change	187,760
DAX PF	5,777.65	↓	-0.130 %		-15,300
D INDEX	6,250.69	↑	0.120 %		6,670
NO INDEX	4,050.50	↑	0.020 %		0,990
INDEX	1,196.48	↓	-0.000 %		-0,040
IQ 100	1,995.65	↑	0.180 %		2,110
EX 100					
1,995.65			0.080 %		1,220



¿Qué imágenes recuerdas?

# Caramelo 01

El mayor imán de la atención es el **rostro**, en particular, los **ojos**

**Estas caritas lograron  
recuperar las ventas**





Oh my baby!



# Caramelo 02

Donde pones el ojo  
pones el foco



# Divinamente diabólica

Las micropartículas brillantes de neo 5.5, añaden una vitalidad, color y chispa a tu pelo que te hará sentir una diosa del cielo... o del infierno. ¿Te atreves a comprobarlo?



Anuncio ilustrativo neuromarketing: SG Smartketing.



# Divinamente diabólica

Las micropartículas brillantes de neo 5.5, añaden una vitalidad, color y chispa a tu pelo que te hará sentir una diosa del cielo... o del infierno. ¿Te atreves a comprobarlo?



Anuncio ilustrativo neuromarketing: SG Smartketing.



# Divinamente diabólica

Las micropartículas brillantes de neo 5.5, añaden una vitalidad, color y chispa a tu pelo que te hará sentir una diosa del cielo... o del infierno. ¿Te atreves a comprobarlo?

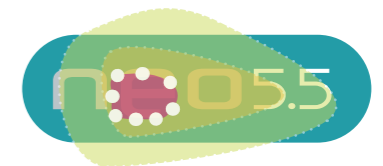


Anuncio ilustrativo neuromarketing: SG Smartketing.



# Divinamente diabólica

Las micropartículas brillantes de neo 5.5, añaden una vitalidad, color y chispa a tu pelo que te hará sentir una diosa del cielo... o del infierno. ¿Te atreves a comprobarlo?



Anuncio ilustrativo neuromarketing: SG Smartketing.

# Caramelo 03

Las **formas** de la flora  
y la fauna atraen más



¿Cuál prefieres beber?





Antes

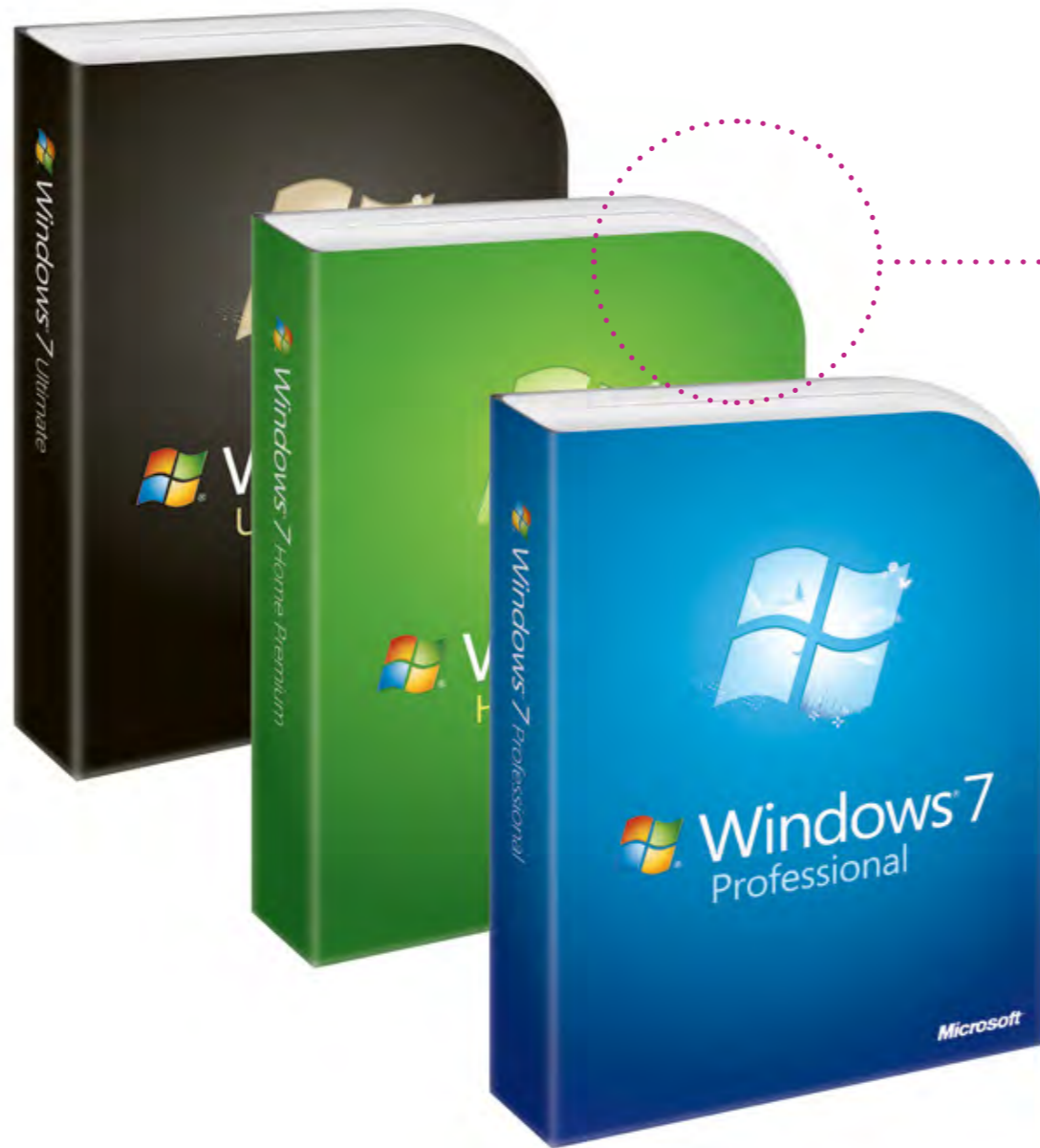


Después





## Primer packaging



La curva que  
incrementó  
las ventas



## Ejemplos de formas orgánicas en diversos sectores



# Caramelo 04

**Seduce más **insinuar**  
que **explicitar****

(Casi besar es mejor que besar)



**Todo hecho. Las neuronas están en paz**



¡oh! ¡oh! ¡oh my god!...



**Bueno... está comiendo un bombón ¿y qué?**





**mmm... yo quieroooo!!!**

# Caramelo 05

Los aromas seducen en silencio



**Caso real.**  
Sin aroma,  
las ventas caen.

# panadería

# delicatessen





Secreto del éxito:  
cada 30', aroma a "hogar"



**Aromas cítricos:  
nada malo me puede pasar**

# Caramelo 06

La **música** influye en la conducta

**77% más ventas  
con música  
asociada**







-33 % robos  
-25 % agresiones  
-37 % vandalismo

# Caramelo 07

Las **metáforas** son caramelos  
para las neuronas




**¿QUIERES RELACIONARTE  
DESPUÉS DE COMER?  
VISITA NUESTRO RINCÓN DE ATRÁS**



TAPELIA CHILL  UT



**¿UN CAFÉ CON EMOCIÓN?**

TAPELIA CHILL  UT

AVENIDA DEL MEDITERRANEO, 131 PUERTO DE SAGUNTO  
(EN EL RINCÓN DE ATRÁS DEL RESTAURANTE TAPELIA) TEL: 962 673 193



4 años atrás



3 años atrás



2 años atrás



1 año atrás



¿Cuándo nos visitará?

**EXAMEN AUDITIVO GRATUITO**



# Caramelo 08

La **emoción** gana a la razón



VS.

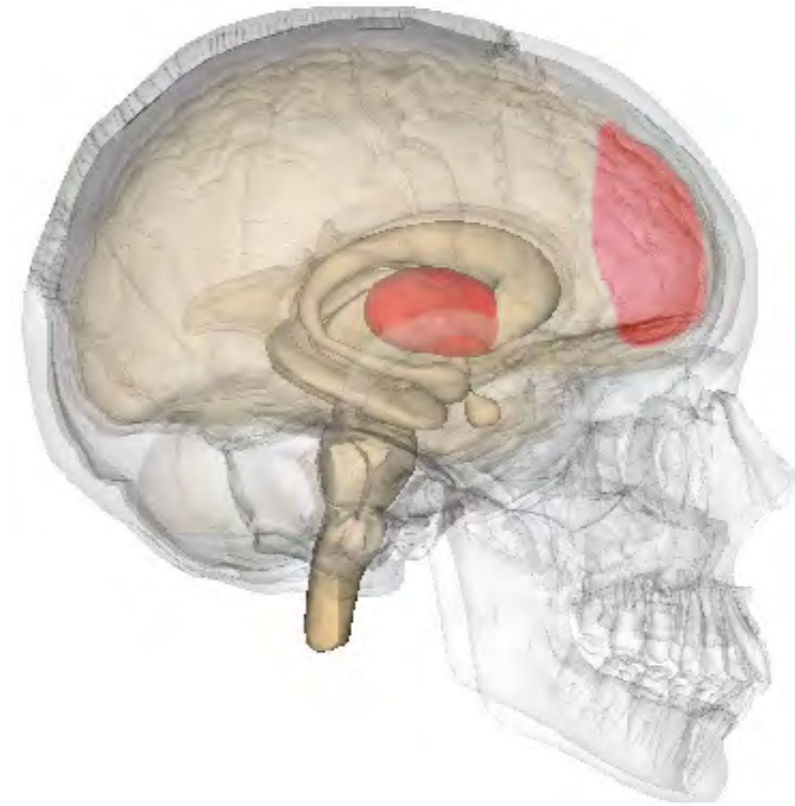




## **Ganador racional**

Lo elige más del 50 %  
en la prueba a ciegas.





## **Ganador emocional**

Lo elige el 70 %  
en la prueba conciente.

**“Las **emociones** son la forma en que nuestro cerebro codifica las cosas de valor.**

**Una marca que nos compromete emocionalmente vence una y otra vez”.**

*Martin Lindstrom*

# Caramelo 09

**Admitir** el rechazo  
baja las defensas mentales

6.0

📅 15 jul 2016

*Pésima la atención del personal, las mujeres que atienden la recepción son groseras y poco amables.*

Calidad-Precio

6.0

Personal

2.0

6.3

📅 12 ago 2016

*Habitaciones con camas viejas y sin escaleras para subir a las literas. Además las ventanas no podían abrirse mucho y acababa apestando a sudor. El cuarto de baño y ducha (dentro de la habitación) no se ventilaba y se encharcaba con agua de la ducha. Lo bueno de este hostel era el bar con mesas de madera amplias donde tomar cervezas a cualquier hora del día y desayunar.*

APOLOGIES AFTER 40 YEARS

# SORRY

FOR BEING  
EXCELLENT IN  
LOSING  
YOUR  
LUGGAGE



\*\*\*  
HANSBRINKER  
BUDGET HOTEL  
AMSTERDAM

APOLOGIES AFTER 40 YEARS

# SORRY

FOR BEING  
THE BEST IN  
IGNORING YOUR  
COMPLAINTS



\*\*\*  
HANSBRINKER  
BUDGET HOTEL  
AMSTERDAM

# Caramelo 10

Lo **simple** seduce más

Inicio Correo Noticias Deportes Finanzas Celebrity Vida y Estilo Cine Tiempo Respuestas Mobile Más

Traductor de Google

**YAHOO!**

Correo Noticias Deportes Finanzas Celebrity Vida y Estilo Cine Tiempo Más...

Vuelos Valencia - Londres 9 € SABER MÁS

Vuelos Valencia - Oporto 9 € SABER MÁS

Vuelos Valencia - Berlín 11 € SABER MÁS

Vuelos Valencia - Roma 20 € SABER MÁS

Jetcost

Cerrar anuncio x

**ELECCIONES ANDALUCÍA** Encuestas: PSOE ganaría con su peor resultado y VOX entraría con fuerza



**Construyen 732 viviendas con forma de castillo**

La empresa constructora creían tener una mina de oro entre manos: villas con estilo de palacio francés, con piscinas, baños turcos y centros de salud y belleza. Pero se toparon con la realidad »

30 reacciones

**Regalos para Navidad**

- Hogar
- Juegos PS4
- Tablets Fire
- Disfraces
- Nespresso
- Skechers
- Zapatos Mujer
- Tarjetas SSD
- Amazon Dash But...
- Funko Pop

**Vida Y Estilo** **Jorge Javier Vázquez se enfrenta a Belén Esteban en 'Sábado Deluxe'**

Makoke volvió a acudir este sábado al Deluxe (Telecinco) para someterse a la

**Que sea un momento de placer, no desagradable.**

Las principales pasos que debes seguir para evitar los malware escondidos en aplicaciones para adultos.

**Vida Y Estilo** **Cayetana Guillén Cuervo pasa de rubia a morena**

La actriz ha dejado a todos sin palabras con su nuevo look.

**Noticias** **Protestan contra Maduro con motivo de investidura de López**

**70% off**



Valencia, Valencia

Hoy Lu. Ma. Mi.

**Google**

Buscar con Google

Voy a tener suerte

Ofrecido por Google en: [català](#) [galego](#) [euskara](#)



*la soupe*  
*Fresh tomato soup*



# Caramelo 11

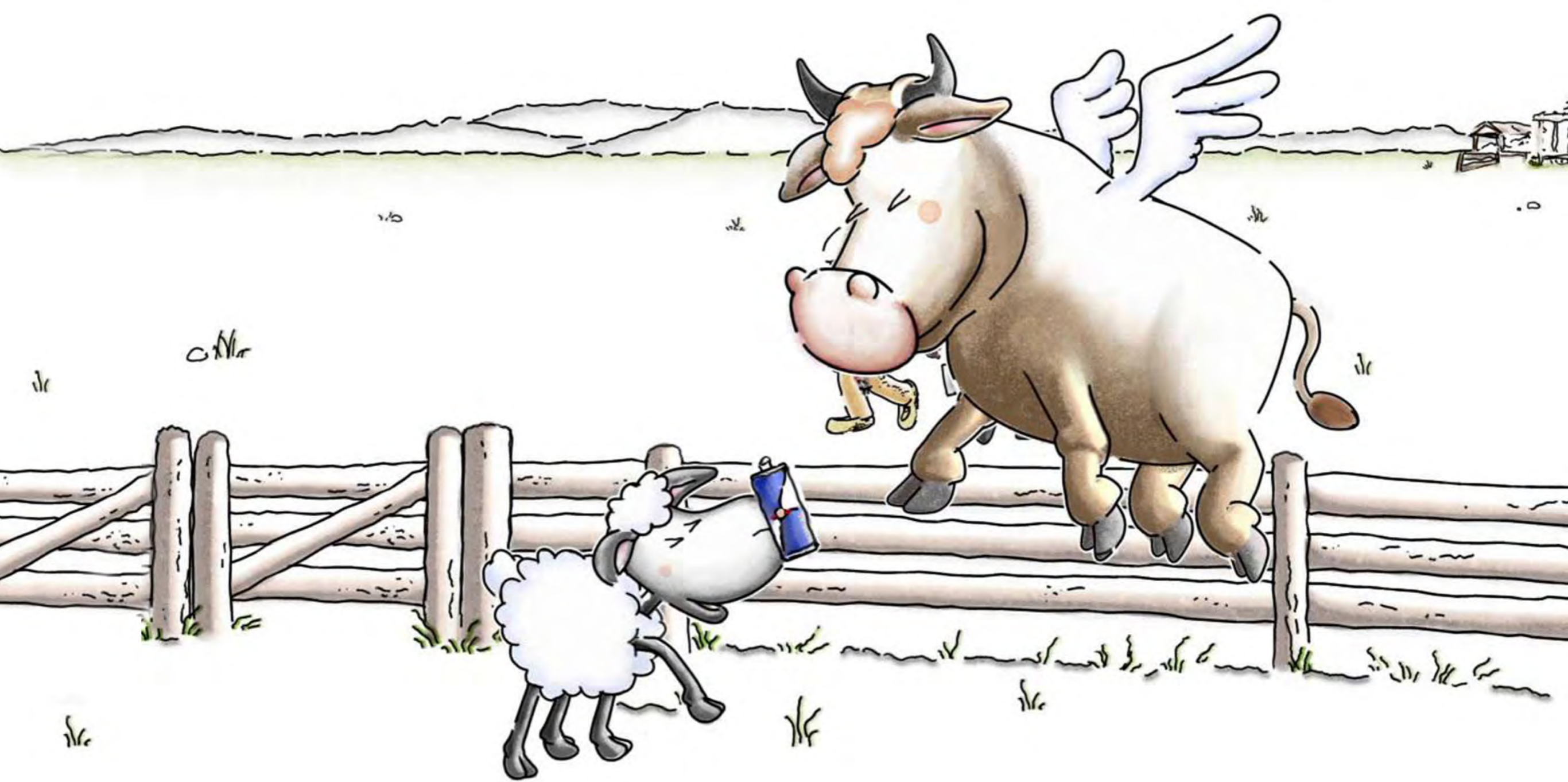
Un **pequeño sí** abre  
la puerta a un **gran sí**

**¡CONDUCE  
CON CUIDADO!**

**¡CONDUCE  
CON CUIDADO!**

# Caramelo 12

**Prometer el paraíso seduce**  
(No confundir con la mentira)







**NEW AXE ANARCHY  
FOR HIM + FOR HER**  
UNLEASH THE CHAOS



**NEW AXE ANARCHY  
FOR HIM + FOR HER**  
UNLEASH THE CHAOS



# Caramelo 13

La **autosedución** convence mejor





**HOW WILL YOU SPEND  
YOUR LAST 10 YEARS?**

The average Canadian will spend  
their last ten years in sickness.  
Change your future now.

**MAKE  
HEALTH  
LAST.CA**



HEART &  
STROKE  
FOUNDATION



**HOW WILL YOU SPEND  
YOUR LAST 10 YEARS?**

The average Canadian will spend  
their last ten years in sickness.  
Change your future now.

**MAKE  
HEALTH  
LAST.CA**



HEART &  
STROKE  
FOUNDATION

**¿Cómo vas a pasar los próximos diez años?**

# Caramelo 14

Generar **buen humor**  
inhibe el rechazo





It's summertime in London.  
PARIS-LONDON 77€ RETURN.



# Caramelo 15

La **escasez** fomenta  
el deseo intenso



## ¿Cuánto pagarías por este sello fallado?

Sello Magenta de un penique de Guayana Británica





SAVE OUR SPECIES. 





# Caramelo 16

Las **similitudes** crean  
empatía espontánea



IT TAKES  
TWO TO  
STUPID.

Shop online at [Diesel.com](http://Diesel.com)



**BE STUPID** **DIESEL**  
FOR SUCCESSFUL LIVING

# Caramelo 17

Marcar “**anclas**” condiciona  
la percepción



El río Nilo mide más o menos de

**300 km**

¿Cuánto crees que mide?



El río Nilo mide más o menos de

**15.000 km**

¿Cuánto crees que mide?



**Respuesta media al ancla de 300 km: 450 km**

**Respuesta media al ancla de 15.000 km: 9.000 km**

**En realidad mide 6.646 km**



Una pinta de cerveza: 4,50 €  
50 litros de agua fresca: 1,50 €



Bolso de mano: 32 €  
Comida para una semana: 1,50 €



# Caramelo 18

**Descompensar** motiva  
conductas compensatorias



**1 caramelo 3% +**

**2 caramelos 14% +**

**Amabilidad y :) hasta 23% +**

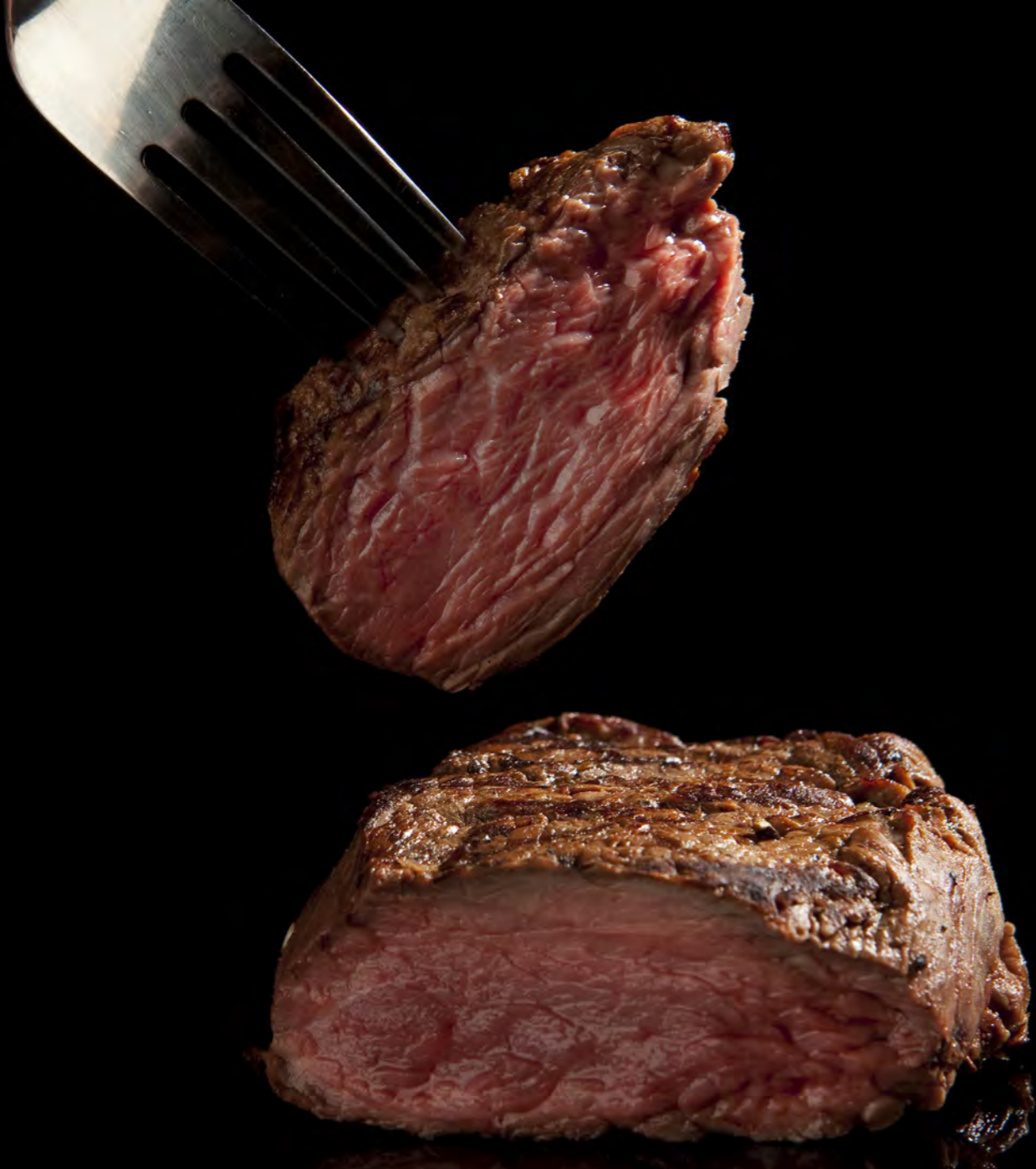


# Caramelo 19

El cambio de **enfoque**  
varía la percepción



**Esta carne tiene 30% de grasa**



**Esta carne es 70% magra**

# Caramelo 20

**La gente **asume el rol**  
que se le supone**  
(Efecto Pigmalión)



**Tú, que eres vital...**





**WHY NOT?**



**WHY NOT?**



**“Sois los mejores,  
por eso estáis aquí”**

*Rita Pierson*



# Advertencia:

El consumo regular de estos caramelos puede provocar adicción a una marca. Suminístralos con responsabilidad ;>)



mucha**S**Gracias &...  
Bon appetit!